

SCHMIERSTOFFE MIT CO₂-AUSGLEICH FÜR EUROPA



Shell Lubricants hilft Ihnen, sowohl Ihre Wachstums- als auch Ihre Nachhaltigkeitsziele zu erreichen. Deshalb bietet Shell Ihnen ab sofort ausgewählte Premium-Schmierstoffe für Nutzfahrzeuge, PKW und Industrieanwendungen mit CO₂-Ausgleich an.

Dies ist Teil unseres Ziels, bis 2050 ein Netto-Null-Emissions-Unternehmen zu werden.

Dabei wollen wir mehr als 700.000 Tonnen CO₂e-Emissionen¹ aus 200 Millionen Litern moderner Premium-Schmierstoffe pro Jahr kompensieren.

SHELL SCHMIERSTOFFE MIT CO₂-AUSGLEICH

Um zum Netto-Null-Emissions-Unternehmen zu werden, wollen wir nicht nur unsere eigenen CO₂-Emissionen vermeiden oder reduzieren, sondern auch unseren Kunden helfen, ihre CO₂-Emissionen zu senken. Dazu bieten wir emissionsfreie erneuerbare Energien oder emissionsreduzierte konventionelle Energieprodukte an sowie Produkte, die helfen, Emissionen zu reduzieren – wie effizientere Schmierstoffe. Für die schließlich noch verbliebenen CO₂-Emissionen bieten wir unseren Kunden den CO₂-Ausgleich an – in Kombination mit dem Produkt (Premium-Schmierstoffe) oder aber als freiwillige Option (Kraftstoffe und weitere Schmierstoffe).

DER WEG ZUM ZIEL

EMISSIONEN VERMEIDEN



Durch Einsatz von erneuerbarem Strom, z. B. durch Installation von Solaranlagen, Vermeiden von Transportwegen in der Logistik sowie Vermeidung von Verpackungen durch Wiederverwendung oder Auslieferung von Schmierstoffen als lose Ware (Tankwagen).

EMISSIONEN REDUZIEREN



Wenn Emissionen nicht komplett vermieden werden können, kann eine Reduktion durch eine verbesserte Energieeffizienz in Prozessen, Einsatz von LNG Trucks oder Nutzung multi-modaler Transporte in der Logistik sowie Einsatz von recyceltem Material oder Material auf Basis nachwachsender Rohstoffe bei Verpackungen erreicht werden.

EMISSIONEN KOMPENSIEREN



Einsatz von internationalen, zertifizierten Klimaschutzprojekten (Nature Based Solutions), um CO₂-Emissionen, die sich nicht vermeiden oder reduzieren lassen, auszugleichen.

DER CO₂-FUSSABDRUCK EINES SCHMIERSTOFFES

Bei der Beurteilung des CO₂-Fußabdrucks wird darauf geschaut, CO₂-Emissionen über den gesamten Produktlebenszyklus zu vermeiden und zu reduzieren und die verbliebenen Emissionen auszugleichen – von der Rohstoffgewinnung (inkl. Transport) über die Produktion, die Verpackung, den Vertrieb sowie die Nutzung durch den Kunden bis zur Entsorgung am Ende der Gebrauchsdauer.

Rohstoffe (inkl. Transport)

Produktion

Verpackung

Vertrieb

Verbrauch bei Nutzung

Entsorgung



CO₂-Emissionen, die dabei entstehen, ein Produkt auf den Markt zu bringen

CO₂-Emissionen, die bei der Verwendung und Entsorgung des Produktes entstehen

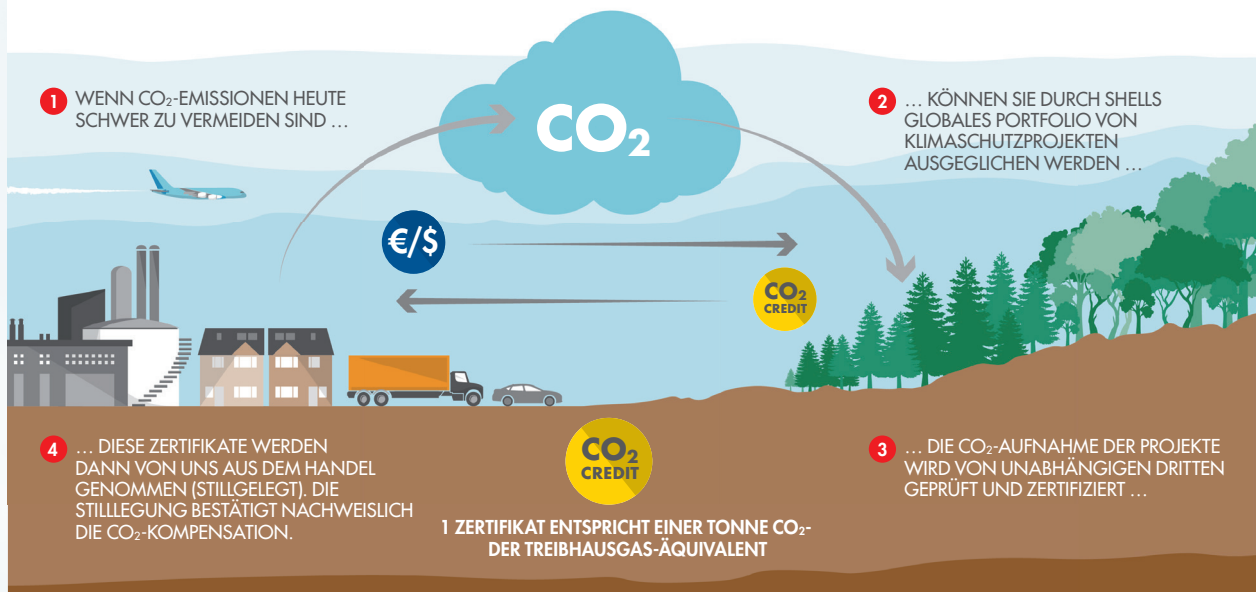
¹ CO₂e (CO₂-Äquivalent) bezieht sich auf CO₂, CH₄, N₂O

SCHMIERSTOFFE MIT CO₂-AUSGLEICH FÜR INDUSTRIE UND TRANSPORT

Durch den Einsatz von Schmierstoffen mit CO₂-Ausgleich von Shell **entscheiden Sie sich für eine nachhaltige Lösung** ohne Kompromisse bei Produktqualität oder Geschäftsergebnis. Dabei leisten Sie einen **Beitrag zum Klimaschutz, ohne Ihre Geschäftsprozesse verändern** zu müssen. Denn Shell CO₂-Ausgleichsprojekte sind Projekte, die natürliche Ökosysteme wie Wälder, Wiesen und Feuchtgebiete schützen, umwandeln oder wiederherstellen, damit sie mehr CO₂-Emissionen aus der Atmosphäre speichern und aufnehmen können.



WIE WERDEN DIE CO₂-EMISSIONEN AUSGEGLICHEN?



NACHHALTIGE GESCHÄFTSOPTIMIERUNG

Premium-Schmierstoffe von Shell bieten eine Reihe zusätzlicher Vorteile, die dazu beitragen, die Gesamtbetriebskosten zu optimieren, und Ihnen gleichzeitig helfen, Ihre Nachhaltigkeitsziele zu erreichen.

VERBESSERTE ENERGIE-EFFIZIENZ



Weniger Energieverbrauch = reduzierte Betriebskosten



Weniger Energieverbrauch = geringere CO₂-Emission

VERBESSERTER VERSCHLEISSCHUTZ/ LÄNGERE MASCHINENLEBENSDAUER



Geringere Ersatzinvestitionen, höherer Return on Investment



Weniger Neuanschaffungen = Ressourcenschonung

VERLÄNGERTE SERVICEINTERVALLE



Geringere Wartungskosten, weniger Standzeit



Reduzierung der eingesetzten Schmierstoffmenge = weniger Altölentsorgung

SORTENVEREINFACHUNG (PRODUKTE & VERPACKUNGEN)



Vereinfachte Lagerhaltung, Reduzierung der Betriebskosten



Weniger Verpackungen = weniger Abfall zu entsorgen